



Anlage zur Bekanntmachung Auswahlverfahren **Immünster vom 08.11.2017**

Karten mit Detaildarstellungen

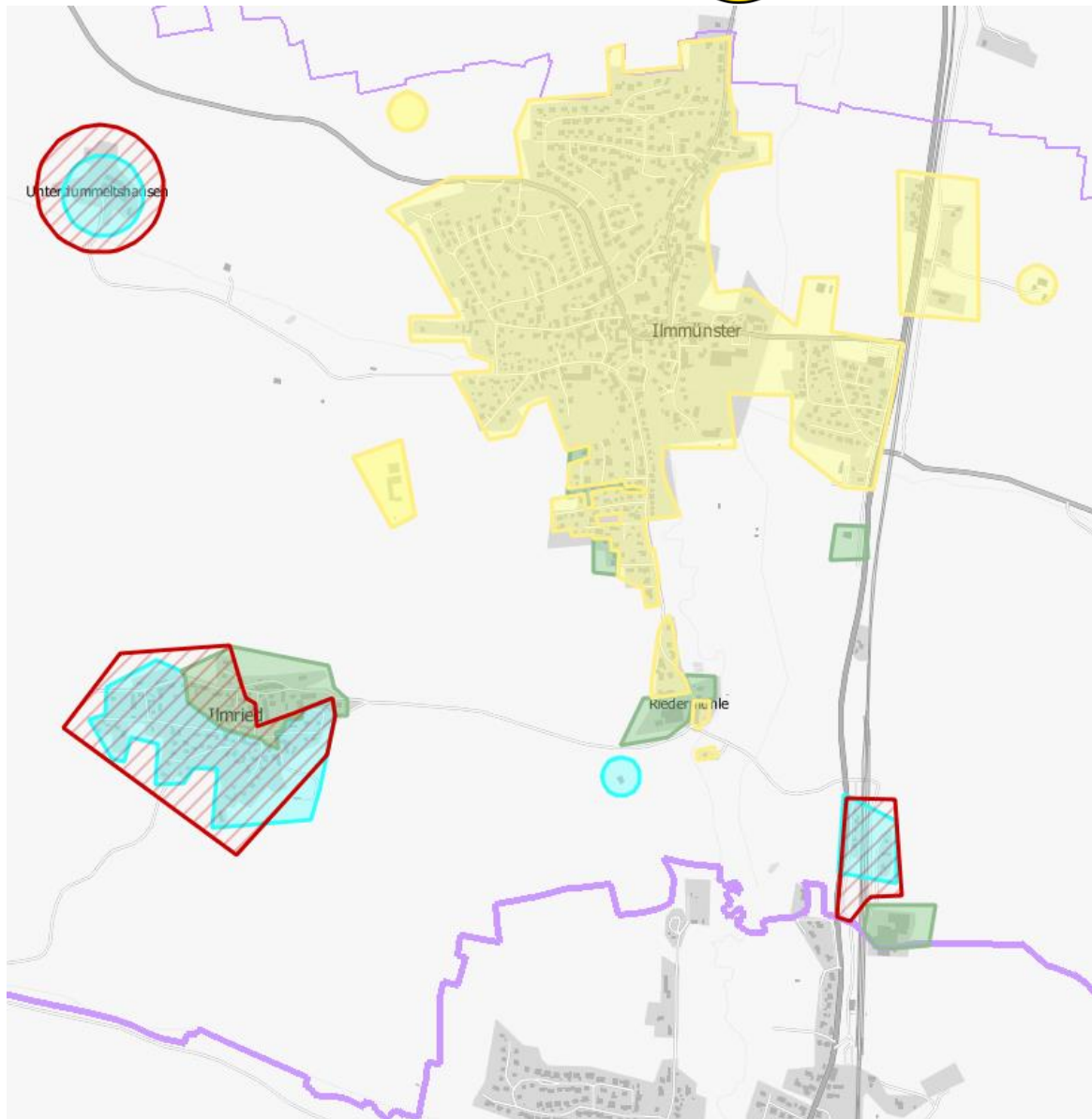
Im Folgenden werden die der Ausschreibung zugrunde gelegten Karten mit Detaildarstellungen dargestellt. Karte 1 zeigt die Übersicht.

Für das Erschließungsgebiet gilt:

Es werden mind. 100 Mbit/s im Download und mind. 40 Mbit/s im Upload für **alle** Endkunden gefordert.



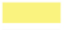

Die zu versorgenden Grundstücke/Objekte (gleich mit welcher Technologie) sind in beiliegenden Detailkarten explizit als rote Punkte ausgewiesen.

Im Falle eines FTTB/H-Ausbaus sind bei allen bereits vorhandenen Nutzgebäuden die Anschlüsse bis an zum Hausabschluss anzubieten. Die Verlegung muss nach einschlägigen DIN-Normen erfolgen.



Legende

Bandbreiten in Down- / Upload

-  15 Mbit/s / 1 Mbit/s und weniger
-  16 Mbit/s / 1 Mbit/s
-  30 Mbit/s / 2 Mbit/s und mehr *
-  vorläufiges Erschließungsgebiet

*) kein weißer NGA-Fleck

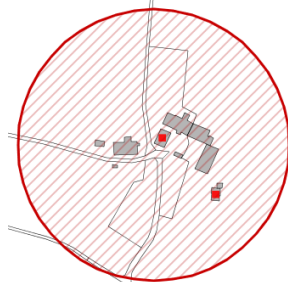
Karte 1: Übersicht
08.11.2017



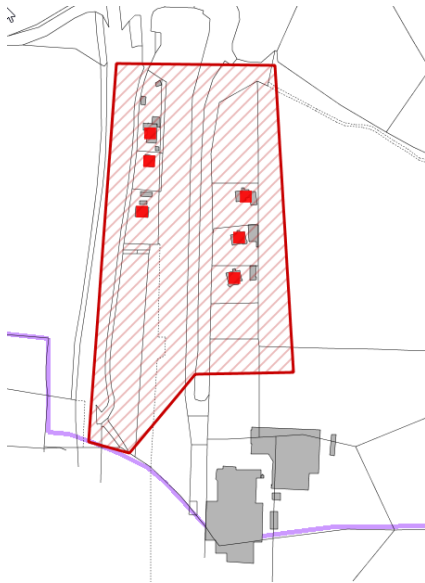
Corwese



Karte 2: Ilmried
08.11.2017



Karte 3: Unterdummeltshausen
08.11.2017



Karte 4: Bereich Milchwerk
08.11.2017



Karte 5: Lage gemeindlicher Leerrohre
08.11.2017